

Mastertech
7070

型式名 7070-1F

クローラクレーン

最大定格総荷重70t×4.0m

| | |
|-----------------|--------|
| ■主要諸元 | 1 |
| ■フック巻上限界 | 1 |
| ■フロントアタッチメント装備品 | 1 |
| クローラクレーン | |
| ■全体図 | 2 |
| ■ブーム構成 | 3 |
| ■ジブ構成 | 4 |
| ■作動範囲図 | 5 |
| ■定格総荷重 | 6 |
| ■主ブーム定格総荷重表 | 7 |
| ■補助シーブ定格総荷重表 | 8, 9 |
| ■ジブ定格総荷重表 | 10, 11 |
| ラフティングタワー | |
| ■全体図 | 12 |
| ■タワー構成 | 13 |
| ■タワージブ構成 | 13 |
| ■定格総荷重 | 14 |
| ■タワー長さ21.3m | 14 |
| ■タワー長さ24.4m | 15 |
| ■タワー長さ27.4m | 16 |
| ■タワー長さ30.5m | 17 |
| ■タワー長さ33.5m | 18 |
| ■タワー長さ36.6m | 19 |
| ■タワー長さ39.6m | 20 |
| ■タワー長さ42.7m | 21 |
| アタッチメント | |
| ■クラムセル | 22 |
| ■バイブロ | 22 |

▶主要諸元 (型式：7070-1F)

| 項目 | | 仕様 | クローラクレーン | ラフティングタワー |
|------------------------|-------------|--------------------------|------------|-----------|
| 最大つり上げ能力 | | t×m | 70×4.0 | 13×12.0 |
| ブーム(タワー)長さ | | m | 9.1~54.9 | 21.3~42.7 |
| ジブ(タワージブ)長さ | | m | 6.1~18.3 | 18.3~30.5 |
| 最大ブーム(タワー)+ジブ(タワージブ)長さ | | m | 45.7+12.2 | 42.7+30.5 |
| | | | 42.7+18.3 | |
| ロープ速度 | 主巻 | 巻上・巻下 m/min | *120~3 | |
| | 補巻 | 巻上・巻下 m/min | *120~3 | — |
| | タワージブ起伏 | 巻上・巻下 m/min | — | *90~3 |
| | サード (オプション) | 巻上・巻下 m/min | *120~3 | |
| | ブーム(タワー)起伏 | 巻上・巻下 m/min | *70~2 | |
| 回転速度 | | min ⁻¹ (rpm) | 4.0 (4.0) | |
| 走行速度 | | km/h | *1.9/1.2 | |
| 作業時質量 (基本姿勢) | | t | 72.3 | 76.8 |
| 接地圧 (基本姿勢) | | kPa(kg/cm ²) | 81 (0.82) | 86 (0.87) |
| 登坂能力 (tan θ) | | % (度) | 40 (21.8) | — |
| 定格ラインブル | | kN(tf) | 68.6 (7.0) | — |
| エンジン | 名称 | 日野J08E | | |
| | 定格出力 | kW/min ⁻¹ | 159/2,000 | |
| ワイヤロープ | 主巻 | mm | φ22 | |
| | 補巻(タワージブ) | mm | φ22 | |
| | サード | mm | φ22 | |
| | ブーム(タワー) | mm | φ16 | |

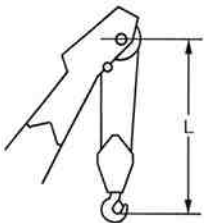
サードドラムはオプションです。

各ロープ速度はドラム1層目での値です。

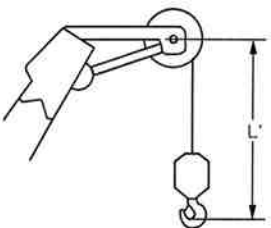
*印の速度は軽負荷の時の値であり、負荷により速度の変動があります。

単位は国際単位系のS I単位で、{ }内は従来表示です。

▶フック巻上限界 (単位: mm)



| 使用フック | L |
|---------|-------|
| 70 tフック | 3,860 |
| 32 tフック | 3,680 |
| 19 tフック | 3,600 |



| 使用フック | L' |
|----------|-------|
| 7tボールフック | 2,970 |

▶フロントアタッチメント装備品 (クローラクレーン/ラフティングタワー)

| 装 備 品 | クローラクレーン | ラフティングタワー |
|--------------------------|----------|-----------|
| 3.9m上部ブーム | ○ | — |
| タワーキャップ | — | ○ |
| 5.2m下部ブーム(共用) | ○ | |
| 3.0m中間ブーム(共用) | △ | ○ |
| 6.1m中間ブーム(ケーブルローラ付・共用) | △ | |
| 9.1m中間ブーム(ケーブルローラ付・共用) | △ | ○ |
| 9.1mタワー専用中間ブーム | △兼用可 | ○ |
| 3.0m上部ジブ | △ | — |
| 3.0m下部ジブ | △ | — |
| 6.1m中間ジブ | △ | — |
| 4.6m上部タワージブ | — | ○ |
| 4.6m下部タワージブ | — | ○ |
| 3.0m中間タワージブ | — | ○ |
| 6.1m中間タワージブ | — | ○ |
| 70tフック(5枚シーブ) | ○ | — |
| 32tフック(2枚シーブ) | △ | — |
| 19tフック(1枚シーブ) | △ | ○ |
| 7tボールフック | △ | |
| 補助シーブ | △ | — |
| 主巻ワイヤロープ(φ22×215m) | ○ | — |
| 補巻ワイヤロープ(φ22×125m) | △ | — |
| ブーム起伏ワイヤロープ(φ16×150m) | ○ | — |
| タワー主巻ワイヤロープ(φ22×225m) | — | ○ |
| タワージブ起伏ワイヤロープ(φ22×120m) | — | ○ |
| タワーブーム起伏ワイヤロープ(φ16×170m) | — | ○ |
| タワー上部ジブ先端ウエイト (420kg)*1 | — | △ |
| 自立用敷板 | — | △ |
| 下部ブームサイドステップ | ○ | — |
| 中間ブームサイドステップ | △ | — |
| 風速計 | △ | △ |
| 警報付風速計 | — | ○ |
| ブーム背面足場(鉄製またはアルミ製) | △ | |
| ブーム上面脱着式手摺(スタンションバー) | △ | |
| ブーム看板(上部ブーム用、中間ブーム用) | △ | |
| 上部スプレッド自動格納装置 | ○ | — |
| 上部ブーム腹面保護材 | △ | — |
| リフマグ・クラムセル専用ガイケーブル | △ | — |

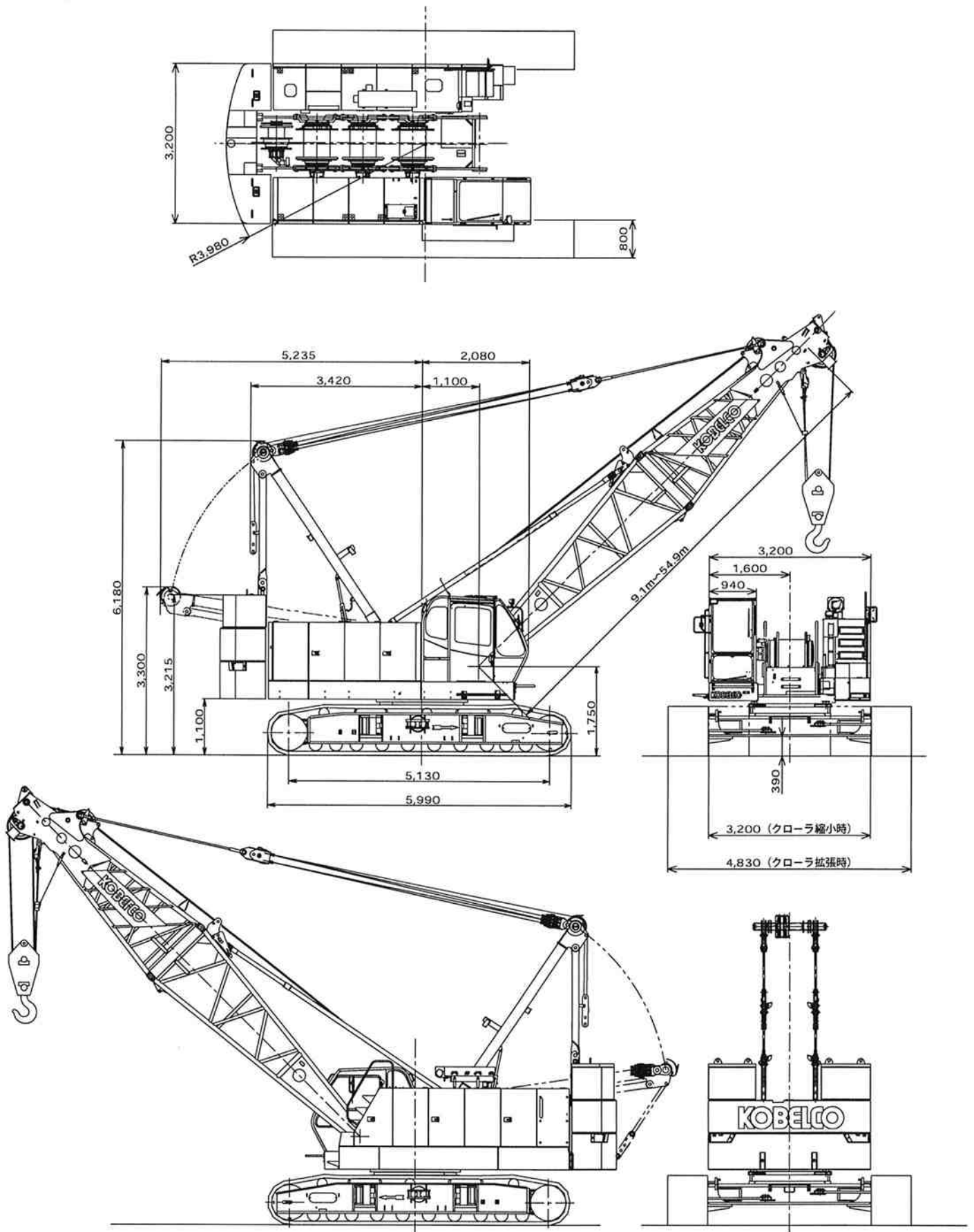
○印は標準仕様、△印はオプション設定を示します。

*1 タワージブ長さ18.3mにて19tフックを使用する場合とタワージブ長さ21.3mにて7tボールフックを使用する場合は、タワー上部ジブ先端ウエイト(420kg)を取り付けて下さい。

クローラクレーン

■全体図(単位: mm)

縮尺: 約 1/100



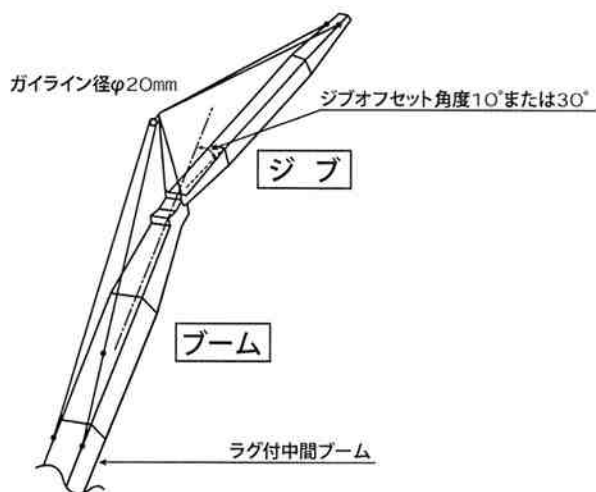
▶ブーム構成

- 下記の場合は6.1mまたは9.1mラグ付中間ブームが1本必要です。
 - 1) ジブ付の場合
 - 2) 39.6m以上のブームで補助クレーンを使用せずに組立てる場合。
- Δ印は、ラグ付中間ブームでジブ使用時のガイドライン取付位置を示します。
- ※印は、これより短いブームの組立可能な構成を示します。
- 使用するガイドラインの径はφ30mmです。

| 中間ブームの種類 | | |
|----------|-------|-----|
| 記号 | ブーム長さ | 仕様 |
| 3.0 | 3.0m | ラグ無 |
| 6.1 | 6.1m | ラグ無 |
| 9.1 | 9.1m | ラグ無 |
| 6.1A | 6.1m | ラグ付 |
| 9.1A | 9.1m | ラグ付 |

| ブーム長さ m (ft.) | ブーム構成 | |
|---------------------|-------------------------|--------------------|
| | (3.0m+6.1m+9.1m)中間ブーム構成 | (3.0m+6.1m)中間ブーム構成 |
| 9.1 (30) | | |
| 12.2 (40) | | |
| 15.2 (50) | | |
| 18.3 (60) | | ※ |
| 21.3 (70) | | |
| 24.4 (80) | | ※ |
| 27.4 (90) | ※ | |
| 30.5 (100) | ※ | ※ |
| 33.5 (110) | ※ | |
| 36.6 (120) | ※ | ※ |

| ブーム長さ m (ft.) | ブーム構成 | |
|---------------------|-------------------------|--------------------|
| | (3.0m+6.1m+9.1m)中間ブーム構成 | (3.0m+6.1m)中間ブーム構成 |
| 39.6 (130) | | |
| 42.7 (140) | | |
| 45.7 (150) | | |
| 48.8 (160) | | |
| 51.8 (170) | | |
| 54.9 (180) | | |



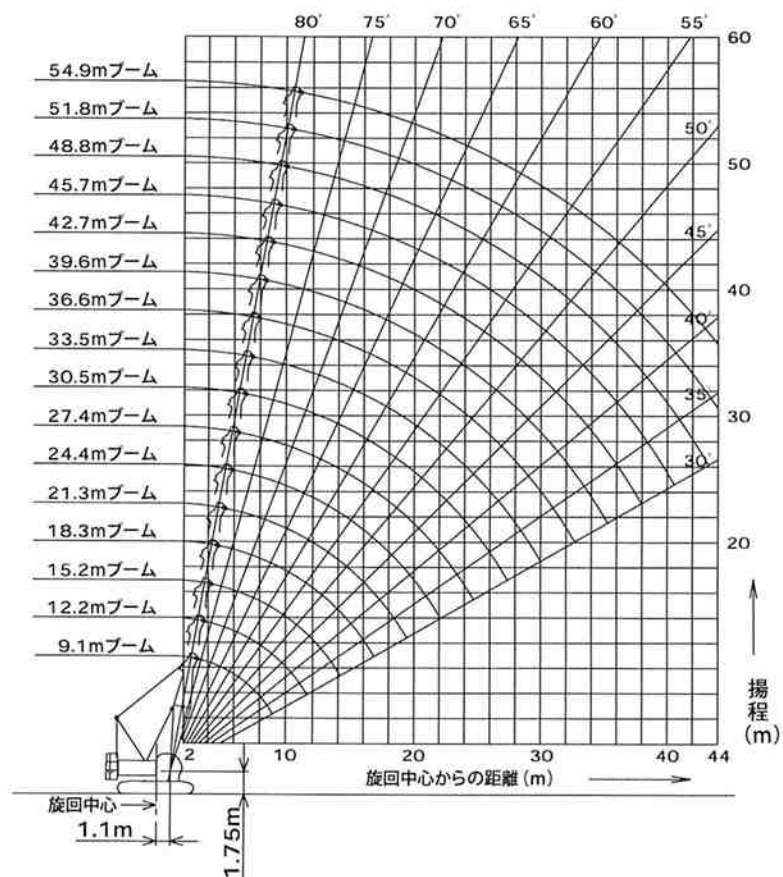
■ジブ構成

- ジブを装着できる主ブームの長さは、30.5m (100) ~45.7m (150) です。
- ジブを装着する場合には6.1mまたは9.1mラグ付き中間ブームが1本必要です。

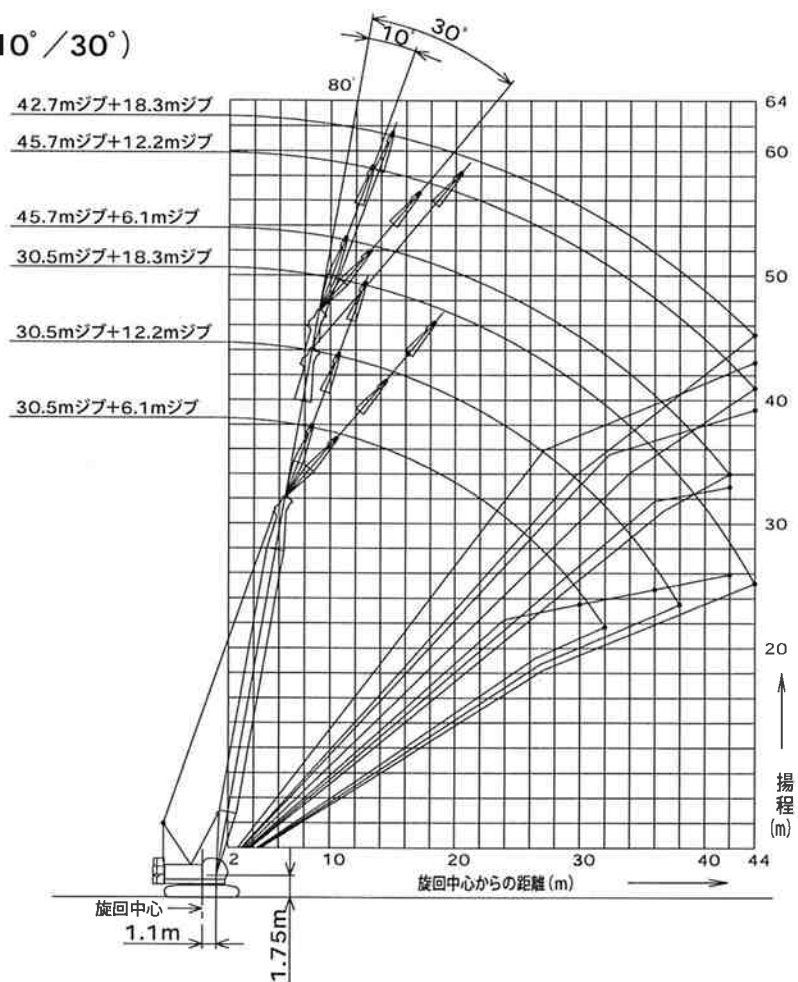
| ジブ長さ m (ft.) | ジブ構成 |
|-----------------|------|
| 6.1 (20) | |
| 12.2 (40) | |
| 18.3 (60) | |

▶作動範囲図

■主ブーム



■ジブ装着 (オフセット角度10°/30°)



■定格総荷重

- 定格総荷重とは、水平堅土上における転倒荷重の78%以内で、フックブロック、玉掛用ワイヤロープ等のつり具の質量を含んだ値です。
- 作業半径とはクレーン旋回中心よりつり上荷重の重心までの水平距離を意味します。
- 実際につり上げ得る荷重は定格総荷重から（フック+玉掛用ワイヤロープ等のつり具）の質量を差し引いた値になります。
- 定格総荷重をつる場合にも風の影響、地盤の状態、作業速度その他安全作業に有害な状況がある時はオペレータは荷重の軽減、作業速度を遅くするなど状況に応じた判断をする責任があります。
- 表中の空欄の個所では作業を行うことができません。
- クレーン作業中には必ずクローラを規定位置まで張り出し、ガントリを最高位置に立ててください。
- すべてのブーム（ジブ）長さにおける中間ブーム（ジブ）の構成は取扱説明書の指示を厳守してください。
- 主ブームにジブまたは補助シーブを取り付けたままで主フックを使用する場合の定格総荷重は、主ブーム定格総荷重から、ジブの長さおよび補助シーブに応じて次の値（ジブまたは補助シーブ用フックの質量を含む）を差し引いてください。ただし最小定格総荷重は1.1tとします。
- 補助シーブを装着できる主ブーム長さは、9.1m（30）～51.8m（170）です。
- ジブを装着できる主ブーム長さは、30.5m（100）～45.7m（150）です。
- ジブを装着する場合、あるいは39.6m以上の主ブーム長さで自己機組立する場合は、ラグ付中間ブーム（6.1mまたは9.1m）を必要とします。
- ブームの自立は、原則としてクローラ前方で行ってください。

△操作ミスなどによるつり荷の落下を防ぐため、クレーン作業では自由降下（フリーフォール）作業は行わないでください。

| ジブ長さ m (ft.) | 6.1 (20) | 12.2 (40) | 18.3 (60) | 補助シーブ |
|--------------|----------|-----------|-----------|-------|
| 差し引く値 t | 1.1 | 1.6 | 2.1 | 0.5 |

実際につり上げる得る荷重は、主ブームの定格総荷重からさらに〔主フック+玉掛け用ワイヤロープ等のつり具〕の質量を差し引いた値になります。

● 巻上げロープ巻掛本数に対する最大巻上荷重とフックの質量

| フック 呼称 | 巻上許容最大荷重 (t) | | | | | | | | | | フック 質量 |
|--------------|--------------|------|------|------|------|------|------|------|------|------|-----------|
| | 1本掛 | 2本掛 | 3本掛 | 4本掛 | 5本掛 | 6本掛 | 7本掛 | 8本掛 | 9本掛 | 10本掛 | |
| 70t | — | — | 21.0 | 28.0 | 35.0 | 42.0 | 49.0 | 56.0 | 63.0 | 70.0 | 0.80t |
| 32t | — | — | 21.0 | 28.0 | 32.0 | — | — | — | — | — | 0.50t |
| 19t | — | 14.0 | 19.0 | — | — | — | — | — | — | — | 0.40t |
| 7t ボールフック | 7.0 | — | — | — | — | — | — | — | — | — | 0.16t |

主ブーム定格総荷重表

(単位:t)

| ブーム長さ 作業半径(m) | 9.1 | 12.2 | 15.2 | 18.3 | 21.3 | 24.4 | 27.4 | 30.5 | 33.5 | 36.6 | 39.6 | 42.7 | 45.7 | 48.8 | 51.8 | 54.9 |
|------------------|-----------|------------|------------|------------|-----------|-----------|-----------|-----------|-----------|-----------|-----------|------|-----------|-----------|------------|------------|
| 3.2 | 70.0/3.2m | 70.0/3.6m | | | | | | | | | | | | | | |
| 4.0 | 70.0 | 70.0 | 66.9/4.2m | 59.9/4.7m | | | | | | | | | | | | |
| 5.0 | 56.7 | 56.6 | 56.4 | 56.4 | 53.9/5.2m | 48.0/5.7m | | | | | | | | | | |
| 6.0 | 45.2 | 45.0 | 44.9 | 44.8 | 44.7 | 44.7 | 41.7/6.3m | 35.0/6.8m | | | | | | | | |
| 7.0 | 35.8 | 35.7 | 35.5 | 35.4 | 35.3 | 35.3 | 35.2 | 35.0 | 32.7/7.3m | 28.0/7.9m | | | | | | |
| 8.0 | 29.6 | 29.4 | 29.3 | 29.2 | 29.1 | 29.0 | 29.0 | 28.9 | 28.8 | 28.0 | 26.8/8.4m | | | | | |
| 9.0 | 23.1 | 25.0 | 24.9 | 24.8 | 24.7 | 24.6 | 24.5 | 24.4 | 24.3 | 24.3 | 24.2 | 21.0 | 21.0/9.5m | | | |
| 10.0 | 21.8/9.2m | 21.6 | 21.6 | 21.5 | 21.3 | 21.3 | 21.2 | 21.1 | 21.0 | 21.0 | 20.8 | 20.8 | 20.7 | 19.4 | 17.3/10.5m | 14.0/11.0m |
| 12.0 | | 17.3/11.8m | 16.9 | 16.8 | 16.7 | 16.6 | 16.5 | 16.4 | 16.3 | 16.2 | 16.1 | 16.1 | 16.0 | 15.8 | 15.8 | 14.0 |
| 14.0 | | | 13.8 | 13.7 | 13.6 | 13.5 | 13.4 | 13.3 | 13.2 | 13.1 | 13.0 | 12.9 | 12.8 | 12.6 | 12.5 | 12.3 |
| 16.0 | | | 13.2/14.5m | 11.5 | 11.3 | 11.2 | 11.2 | 11.0 | 10.9 | 10.8 | 10.7 | 10.7 | 10.6 | 10.4 | 10.4 | 10.1 |
| 18.0 | | | | 10.6/17.1m | 9.7 | 9.6 | 9.5 | 9.3 | 9.2 | 9.2 | 9.0 | 9.0 | 8.9 | 8.8 | 8.7 | 8.5 |
| 20.0 | | | | | 8.5/19.8m | 8.4 | 8.2 | 8.1 | 7.9 | 7.9 | 7.8 | 7.7 | 7.6 | 7.5 | 7.3 | 7.1 |
| 22.0 | | | | | | 7.4 | 7.2 | 7.1 | 6.9 | 6.9 | 6.7 | 6.7 | 6.5 | 6.4 | 6.3 | 6.2 |
| 24.0 | | | | | | 7.2/22.4m | 6.4 | 6.2 | 6.1 | 6.0 | 5.9 | 5.8 | 5.7 | 5.5 | 5.4 | 5.3 |
| 26.0 | | | | | | | 6.0/25.0m | 5.5 | 5.4 | 5.3 | 5.2 | 5.1 | 5.0 | 4.8 | 4.7 | 4.6 |
| 28.0 | | | | | | | | 5.0/27.7m | 4.7 | 4.7 | 4.6 | 4.5 | 4.4 | 4.2 | 4.1 | 4.0 |
| 30.0 | | | | | | | | | 4.3 | 4.2 | 4.1 | 4.0 | 3.8 | 3.7 | 3.6 | 3.5 |
| 32.0 | | | | | | | | | 4.2/30.3m | 3.7 | 3.6 | 3.5 | 3.4 | 3.2 | 3.1 | 3.0 |
| 34.0 | | | | | | | | | | 3.5/32.9m | 3.2 | 3.1 | 3.0 | 2.8 | 2.6 | 2.5 |
| 36.0 | | | | | | | | | | | 3.0/35.6m | 2.8 | 2.6 | 2.4 | 2.3 | 2.2 |
| 38.0 | | | | | | | | | | | | 2.5 | 2.3 | 2.1 | 1.9 | 1.8 |
| 40.0 | | | | | | | | | | | | | 2.0 | 1.8 | 1.6 | 1.5 |
| 42.0 | | | | | | | | | | | | | 1.9/40.9m | 1.5 | 1.3 | 1.2 |
| 44.0 | | | | | | | | | | | | | | 1.3/43.5m | 1.2 | 1.1 |
| ロープ掛数 | 10 | 10 | 10 | 9 | 8 | 7 | 6 | 5 | 5 | 4 | 4 | 3 | 3 | 3 | 3 | 2 |

※表中の太線で囲まれた部分は、ブーム等の強度によって定められた値です。

▶補助シーブ定格総荷重表(主ブームに70tフック装着)

(単位:t)

| ブーム長さ 作業 半径(m) | 9.1 | 12.2 | 15.2 | 18.3 | 21.3 | 24.4 | 27.4 | 30.5 | 33.5 | 36.6 | 39.6 | 42.7 | 45.7 | 48.8 | 51.8 |
|----------------------|----------|-----------|-----------|-----------|-----------|-----------|-----------|-----------|-----------|-----------|-----------|----------|-----------|-----------|-----------|
| 3.0 | 7.0/3.8m | | | | | | | | | | | | | | |
| 4.0 | 7.0 | 7.0/4.3m | 7.0/4.9m | | | | | | | | | | | | |
| 5.0 | 7.0 | 7.0 | 7.0 | 7.0/5.4m | 7.0/5.9m | | | | | | | | | | |
| 6.0 | 7.0 | 7.0 | 7.0 | 7.0 | 7.0 | 7.0/6.4m | | | | | | | | | |
| 7.0 | 7.0 | 7.0 | 7.0 | 7.0 | 7.0 | 7.0 | 7.0 | 7.0/7.5m | | | | | | | |
| 8.0 | 7.0 | 7.0 | 7.0 | 7.0 | 7.0 | 7.0 | 7.0 | 7.0 | 7.0 | 7.0/8.6m | | | | | |
| 9.0 | 7.0 | 7.0 | 7.0 | 7.0 | 7.0 | 7.0 | 7.0 | 7.0 | 7.0 | 7.0 | 7.0/9.1m | 7.0/9.6m | | | |
| 10.0 | 7.0/9.2m | 7.0 | 7.0 | 7.0 | 7.0 | 7.0 | 7.0 | 7.0 | 7.0 | 7.0 | 7.0 | 7.0 | 7.0/10.1m | 7.0/10.7m | 7.0/11.2m |
| 12.0 | | 7.0/11.8m | 7.0 | 7.0 | 7.0 | 7.0 | 7.0 | 7.0 | 7.0 | 7.0 | 7.0 | 7.0 | 7.0 | 7.0 | 7.0 |
| 14.0 | | | 7.0 | 7.0 | 7.0 | 7.0 | 7.0 | 7.0 | 7.0 | 7.0 | 7.0 | 7.0 | 7.0 | 7.0 | 7.0 |
| 16.0 | | | 7.0/14.5m | 7.0 | 7.0 | 7.0 | 7.0 | 7.0 | 7.0 | 7.0 | 7.0 | 7.0 | 7.0 | 7.0 | 7.0 |
| 18.0 | | | | 7.0/17.1m | 7.0 | 7.0 | 7.0 | 7.0 | 7.0 | 7.0 | 7.0 | 7.0 | 7.0 | 7.0 | 7.0 |
| 20.0 | | | | | 7.0/19.8m | 7.0 | 7.0 | 7.0 | 6.8 | 6.8 | 6.7 | 6.6 | 6.5 | 6.4 | 6.2 |
| 22.0 | | | | | | 6.3 | 6.1 | 6.0 | 5.8 | 5.8 | 5.6 | 5.6 | 5.4 | 5.3 | 5.2 |
| 24.0 | | | | | | 6.1/22.4m | 5.3 | 5.1 | 5.0 | 4.9 | 4.8 | 4.7 | 4.6 | 4.4 | 4.3 |
| 26.0 | | | | | | | 4.9/25.0m | 4.4 | 4.3 | 4.2 | 4.1 | 4.0 | 3.9 | 3.7 | 3.6 |
| 28.0 | | | | | | | | 3.9/27.7m | 3.6 | 3.6 | 3.5 | 3.4 | 3.3 | 3.1 | 3.0 |
| 30.0 | | | | | | | | | 3.2 | 3.1 | 3.0 | 2.9 | 2.7 | 2.6 | 2.5 |
| 32.0 | | | | | | | | | 3.1/30.3m | 2.6 | 2.5 | 2.4 | 2.3 | 2.1 | 2.0 |
| 34.0 | | | | | | | | | | 2.4/32.9m | 2.1 | 2.0 | 1.9 | 1.7 | 1.5 |
| 36.0 | | | | | | | | | | | 1.9/35.6m | 1.7 | 1.5 | 1.3 | 1.2 |
| 38.0 | | | | | | | | | | | | 1.4 | 1.2 | | |

※表中の太線で囲まれた部分は、ブーム等の強度によって定められた値です。

▶補助シーブ定格総荷重表(主ブームに32tフック装着)

(単位:t)

| ブーム長さ 作業 半径(m) | 9.1 | 12.2 | 15.2 | 18.3 | 21.3 | 24.4 | 27.4 | 30.5 | 33.5 | 36.6 | 39.6 | 42.7 | 45.7 | 48.8 | 51.8 |
|----------------------|----------|-----------|-----------|-----------|-----------|-----------|-----------|-----------|-----------|-----------|-----------|----------|-----------|-----------|-----------|
| 3.0 | 7.0/3.8m | | | | | | | | | | | | | | |
| 4.0 | 7.0 | 7.0/4.3m | 7.0/4.9m | | | | | | | | | | | | |
| 5.0 | 7.0 | 7.0 | 7.0 | 7.0/5.4m | 7.0/5.9m | | | | | | | | | | |
| 6.0 | 7.0 | 7.0 | 7.0 | 7.0 | 7.0 | 7.0/6.4m | | | | | | | | | |
| 7.0 | 7.0 | 7.0 | 7.0 | 7.0 | 7.0 | 7.0 | 7.0 | 7.0/7.5m | | | | | | | |
| 8.0 | 7.0 | 7.0 | 7.0 | 7.0 | 7.0 | 7.0 | 7.0 | 7.0 | 7.0 | 7.0/8.6m | | | | | |
| 9.0 | 7.0 | 7.0 | 7.0 | 7.0 | 7.0 | 7.0 | 7.0 | 7.0 | 7.0 | 7.0 | 7.0/9.1m | 7.0/9.6m | | | |
| 10.0 | 7.0/9.2m | 7.0 | 7.0 | 7.0 | 7.0 | 7.0 | 7.0 | 7.0 | 7.0 | 7.0 | 7.0 | 7.0 | 7.0/10.1m | 7.0/10.7m | 7.0/11.2m |
| 12.0 | | 7.0/11.8m | 7.0 | 7.0 | 7.0 | 7.0 | 7.0 | 7.0 | 7.0 | 7.0 | 7.0 | 7.0 | 7.0 | 7.0 | 7.0 |
| 14.0 | | | 7.0 | 7.0 | 7.0 | 7.0 | 7.0 | 7.0 | 7.0 | 7.0 | 7.0 | 7.0 | 7.0 | 7.0 | 7.0 |
| 16.0 | | | 7.0/14.5m | 7.0 | 7.0 | 7.0 | 7.0 | 7.0 | 7.0 | 7.0 | 7.0 | 7.0 | 7.0 | 7.0 | 7.0 |
| 18.0 | | | | 7.0/17.1m | 7.0 | 7.0 | 7.0 | 7.0 | 7.0 | 7.0 | 7.0 | 7.0 | 7.0 | 7.0 | 7.0 |
| 20.0 | | | | | 7.0/19.8m | 7.0 | 7.0 | 7.0 | 7.0 | 7.0 | 7.0 | 6.9 | 6.8 | 6.7 | 6.5 |
| 22.0 | | | | | | 6.6 | 6.4 | 6.3 | 6.1 | 6.1 | 5.9 | 5.9 | 5.7 | 5.6 | 5.5 |
| 24.0 | | | | | | 6.1/22.4m | 5.6 | 5.4 | 5.3 | 5.2 | 5.1 | 5.0 | 4.9 | 4.7 | 4.6 |
| 26.0 | | | | | | | 5.2/25.0m | 4.7 | 4.6 | 4.5 | 4.4 | 4.3 | 4.2 | 4.0 | 3.9 |
| 28.0 | | | | | | | | 4.2/27.7m | 3.9 | 3.9 | 3.8 | 3.7 | 3.6 | 3.4 | 3.3 |
| 30.0 | | | | | | | | | 3.5 | 3.4 | 3.3 | 3.2 | 3.0 | 2.9 | 2.8 |
| 32.0 | | | | | | | | | 3.4/30.3m | 2.9 | 2.8 | 2.7 | 2.6 | 2.4 | 2.3 |
| 34.0 | | | | | | | | | | 2.7/32.9m | 2.4 | 2.3 | 2.2 | 2.0 | 1.8 |
| 36.0 | | | | | | | | | | | 2.2/35.6m | 2.0 | 1.8 | 1.6 | 1.5 |
| 38.0 | | | | | | | | | | | | 1.7 | 1.5 | 1.3 | 1.1 |
| 40.0 | | | | | | | | | | | | | 1.2 | | |
| 42.0 | | | | | | | | | | | | | 1.1/40.9m | | |

※表中の太線で囲まれた部分は、ブーム等の強度によって定められた値です。

■補助シーブ定格総荷重表(主ブームに19tフック装着)

(単位:t)

| ブーム長さ 作業 半径(m) | 9.1 | 12.2 | 15.2 | 18.3 | 21.3 | 24.4 | 27.4 | 30.5 | 33.5 | 36.6 | 39.6 | 42.7 | 45.7 | 48.8 | 51.8 |
|----------------------|----------|-----------|-----------|-----------|-----------|----------|-----------|-----------|-----------|-----------|-----------|-----------|-----------|-----------|-----------|
| 3.0 | 7.0/3.8m | | | | | | | | | | | | | | |
| 4.0 | 7.0 | 7.0/4.3m | 7.0/4.9m | | | | | | | | | | | | |
| 5.0 | 7.0 | 7.0 | 7.0 | 7.0/5.4m | 7.0/5.9m | | | | | | | | | | |
| 6.0 | 7.0 | 7.0 | 7.0 | 7.0 | 7.0 | 7.0/6.4m | | | | | | | | | |
| 7.0 | 7.0 | 7.0 | 7.0 | 7.0 | 7.0 | 7.0 | 7.0 | 7.0/7.5m | | | | | | | |
| 8.0 | 7.0 | 7.0 | 7.0 | 7.0 | 7.0 | 7.0 | 7.0 | 7.0 | 7.0 | 7.0/8.6m | | | | | |
| 9.0 | 7.0 | 7.0 | 7.0 | 7.0 | 7.0 | 7.0 | 7.0 | 7.0 | 7.0 | 7.0 | 7.0/9.1m | 7.0/9.6m | | | |
| 10.0 | 7.0/9.2m | 7.0 | 7.0 | 7.0 | 7.0 | 7.0 | 7.0 | 7.0 | 7.0 | 7.0 | 7.0 | 7.0 | 7.0/10.1m | 7.0/10.7m | 7.0/11.2m |
| 12.0 | | 7.0/11.8m | 7.0 | 7.0 | 7.0 | 7.0 | 7.0 | 7.0 | 7.0 | 7.0 | 7.0 | 7.0 | 7.0 | 7.0 | 7.0 |
| 14.0 | | | 7.0 | 7.0 | 7.0 | 7.0 | 7.0 | 7.0 | 7.0 | 7.0 | 7.0 | 7.0 | 7.0 | 7.0 | 7.0 |
| 16.0 | | | 7.0/14.5m | 7.0 | 7.0 | 7.0 | 7.0 | 7.0 | 7.0 | 7.0 | 7.0 | 7.0 | 7.0 | 7.0 | 7.0 |
| 18.0 | | | | 7.0/17.1m | 7.0 | 7.0 | 7.0 | 7.0 | 7.0 | 7.0 | 7.0 | 7.0 | 7.0 | 7.0 | 7.0 |
| 20.0 | | | | | 7.0/19.8m | 7.0 | 7.0 | 7.0 | 7.0 | 7.0 | 7.0 | 7.0 | 6.9 | 6.8 | 6.6 |
| 22.0 | | | | | | | 6.7 | 6.5 | 6.4 | 6.2 | 6.2 | 6.0 | 6.0 | 5.8 | 5.6 |
| 24.0 | | | | | | | 6.5/22.4m | 5.7 | 5.5 | 5.4 | 5.3 | 5.2 | 5.1 | 5.0 | 4.8 |
| 26.0 | | | | | | | | 5.3/25.0m | 4.8 | 4.7 | 4.6 | 4.5 | 4.4 | 4.3 | 4.1 |
| 28.0 | | | | | | | | | 4.3/27.7m | 4.0 | 4.0 | 3.9 | 3.8 | 3.7 | 3.5 |
| 30.0 | | | | | | | | | | 3.6 | 3.5 | 3.4 | 3.3 | 3.1 | 2.9 |
| 32.0 | | | | | | | | | | 3.5/30.3m | 3.0 | 2.9 | 2.8 | 2.7 | 2.5 |
| 34.0 | | | | | | | | | | | 2.8/32.9m | 2.5 | 2.4 | 2.3 | 2.1 |
| 36.0 | | | | | | | | | | | | 2.3/35.6m | 2.1 | 1.9 | 1.7 |
| 38.0 | | | | | | | | | | | | | 1.8 | 1.6 | 1.4 |
| 40.0 | | | | | | | | | | | | | | 1.3 | 1.1 |
| 42.0 | | | | | | | | | | | | | | 1.2/40.9m | |

※表中の太線で囲まれた部分は、ブーム等の強度によって定められた値です。

■補助シーブ定格総荷重表(主ブームにフックなし)

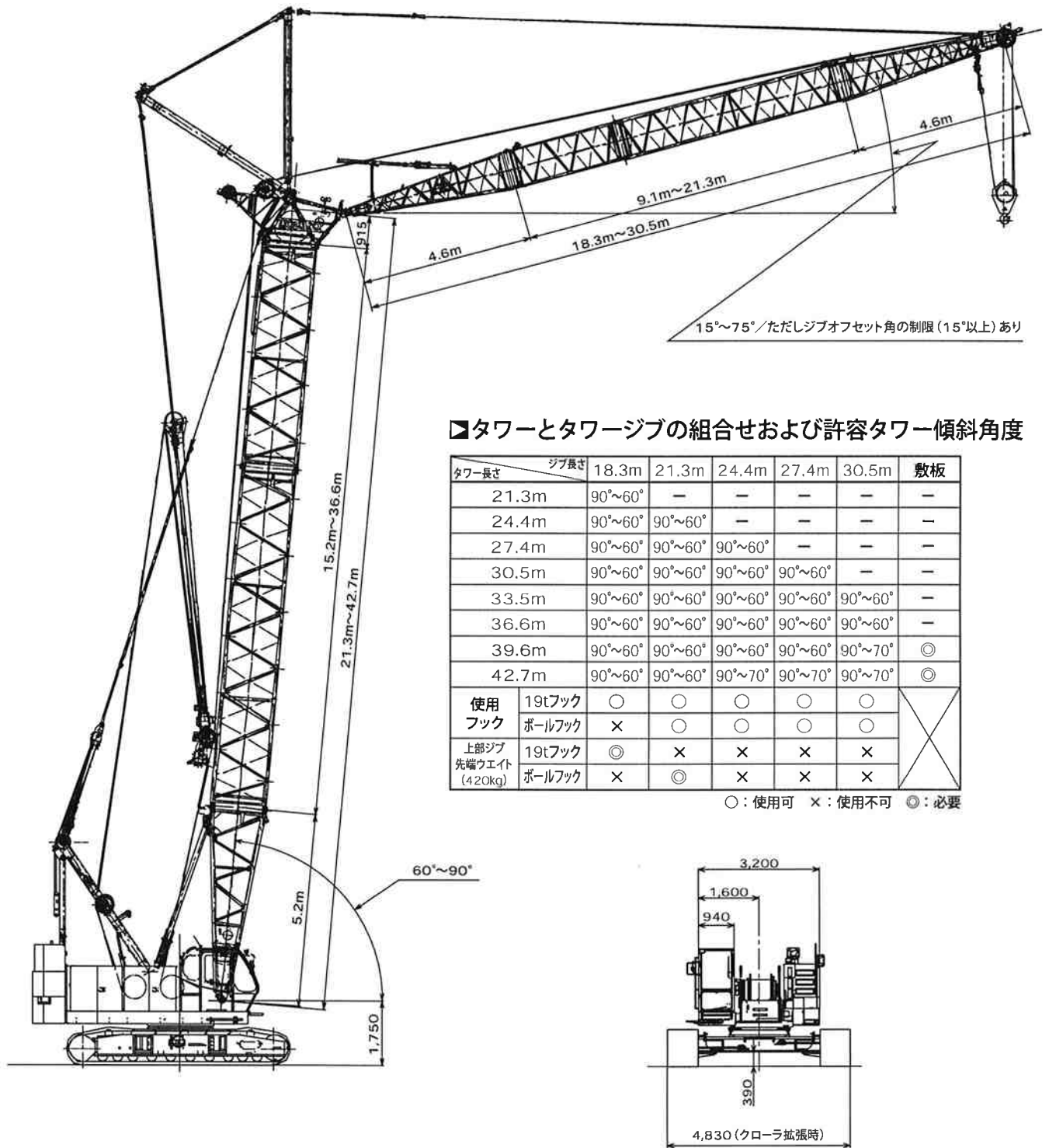
(単位:t)

| ブーム長さ 作業 半径(m) | 9.1 | 12.2 | 15.2 | 18.3 | 21.3 | 24.4 | 27.4 | 30.5 | 33.5 | 36.6 | 39.6 | 42.7 | 45.7 | 48.8 | 51.8 |
|----------------------|----------|-----------|-----------|-----------|-----------|----------|-----------|-----------|-----------|-----------|-----------|-----------|-----------|-----------|-----------|
| 3.0 | 7.0/3.8m | | | | | | | | | | | | | | |
| 4.0 | 7.0 | 7.0/4.3m | 7.0/4.9m | | | | | | | | | | | | |
| 5.0 | 7.0 | 7.0 | 7.0 | 7.0/5.4m | 7.0/5.9m | | | | | | | | | | |
| 6.0 | 7.0 | 7.0 | 7.0 | 7.0 | 7.0 | 7.0/6.4m | | | | | | | | | |
| 7.0 | 7.0 | 7.0 | 7.0 | 7.0 | 7.0 | 7.0 | 7.0 | 7.0/7.5m | | | | | | | |
| 8.0 | 7.0 | 7.0 | 7.0 | 7.0 | 7.0 | 7.0 | 7.0 | 7.0 | 7.0 | 7.0/8.6m | | | | | |
| 9.0 | 7.0 | 7.0 | 7.0 | 7.0 | 7.0 | 7.0 | 7.0 | 7.0 | 7.0 | 7.0 | 7.0/9.1m | 7.0/9.6m | | | |
| 10.0 | 7.0/9.2m | 7.0 | 7.0 | 7.0 | 7.0 | 7.0 | 7.0 | 7.0 | 7.0 | 7.0 | 7.0 | 7.0 | 7.0/10.1m | 7.0/10.7m | 7.0/11.2m |
| 12.0 | | 7.0/11.8m | 7.0 | 7.0 | 7.0 | 7.0 | 7.0 | 7.0 | 7.0 | 7.0 | 7.0 | 7.0 | 7.0 | 7.0 | 7.0 |
| 14.0 | | | 7.0 | 7.0 | 7.0 | 7.0 | 7.0 | 7.0 | 7.0 | 7.0 | 7.0 | 7.0 | 7.0 | 7.0 | 7.0 |
| 16.0 | | | 7.0/14.5m | 7.0 | 7.0 | 7.0 | 7.0 | 7.0 | 7.0 | 7.0 | 7.0 | 7.0 | 7.0 | 7.0 | 7.0 |
| 18.0 | | | | 7.0/17.1m | 7.0 | 7.0 | 7.0 | 7.0 | 7.0 | 7.0 | 7.0 | 7.0 | 7.0 | 7.0 | 7.0 |
| 20.0 | | | | | 7.0/19.8m | 7.0 | 7.0 | 7.0 | 7.0 | 7.0 | 7.0 | 7.0 | 7.0 | 7.0 | 7.0 |
| 22.0 | | | | | | 7.0 | 6.9 | 6.8 | 6.6 | 6.6 | 6.4 | 6.4 | 6.2 | 6.1 | 6.0 |
| 24.0 | | | | | | | 6.9/22.4m | 6.1 | 5.9 | 5.8 | 5.7 | 5.6 | 5.5 | 5.4 | 5.1 |
| 26.0 | | | | | | | | 5.7/25.0m | 5.2 | 5.1 | 5.0 | 4.9 | 4.8 | 4.7 | 4.4 |
| 28.0 | | | | | | | | | 4.7/27.7m | 4.4 | 4.4 | 4.3 | 4.2 | 4.1 | 3.9 |
| 30.0 | | | | | | | | | | 4.0 | 3.9 | 3.8 | 3.7 | 3.5 | 3.4 |
| 32.0 | | | | | | | | | | 3.9/30.3m | 3.4 | 3.3 | 3.2 | 3.1 | 2.9 |
| 34.0 | | | | | | | | | | | 3.2/32.9m | 2.9 | 2.8 | 2.7 | 2.5 |
| 36.0 | | | | | | | | | | | | 2.7/35.6m | 2.5 | 2.3 | 2.1 |
| 38.0 | | | | | | | | | | | | | 2.2 | 2.0 | 1.8 |
| 40.0 | | | | | | | | | | | | | | 1.7 | 1.5 |
| 42.0 | | | | | | | | | | | | | | 1.6/40.9m | 1.2 |

※表中の太線で囲まれた部分は、ブーム等の強度によって定められた値です。

ラフティングタワー

■全体図(単位: mm)



■タワー構成

- ※印は、これより短いタワーの組立可能な構成を示します。
- 9.1Bは、クローラークレーンの中間ブームとしても使用できます。
- 下部ブーム直近の9.1m中間ブームには、9.1Bを使用してください。またタワーキャップ直近の中間タワーブームには、ラグ付を使用しないでください。
- 使用するガイラインの径はφ30mmです。

■タワージブ構成

- ※印は、これより短いタワージブの組立可能な構成を示します。
- 印は、ケーブルローラ取付位置を示します。
- 使用するガイラインの径はφ30mmです。

| 中間タワーの種類 | | |
|----------|-------|----------------------|
| 記号 | タワー長さ | 仕様 |
| 3.0 | 3.0m | クレーンおよびタワー共用 |
| 6.1 | 6.1m | クレーンおよびタワー共用 |
| 9.1 | 9.1m | クレーンおよびタワー共用 |
| 9.1B | 9.1m | タワー専用 (クレーンに兼用可能) |

| 中間タワージブの種類 | | |
|------------|---------|----|
| 記号 | タワージブ長さ | 仕様 |
| 3.0 | 3.0m | |
| 6.1 | 6.1m | |

| タワー長さ m (ft.) | タワー構成 |
|---------------------|----------------------------|
| | (3.0m+6.1m+9.1m)中間タワーブーム構成 |
| 21.3 (70) | |
| 24.4 (80) | ※ |
| 27.4 (90) | ※ |
| | ※ |
| 30.5 (100) | ※ |
| | ※ |
| 33.5 (110) | ※ |
| | ※ |
| 36.6 (120) | ※ |
| | ※ |
| 39.6 (130) | ※ |
| 42.7 (140) | ※ |

| タワー長さ m (ft.) | タワージブ構成 |
|---------------------|--------------|
| | 18.3 (60) |
| 21.3 (70) | ※ |
| | ※ |
| 24.4 (80) | ※ |
| 27.4 (90) | |
| | ※ |
| 30.5 (100) | ※ |

▶定格総荷重

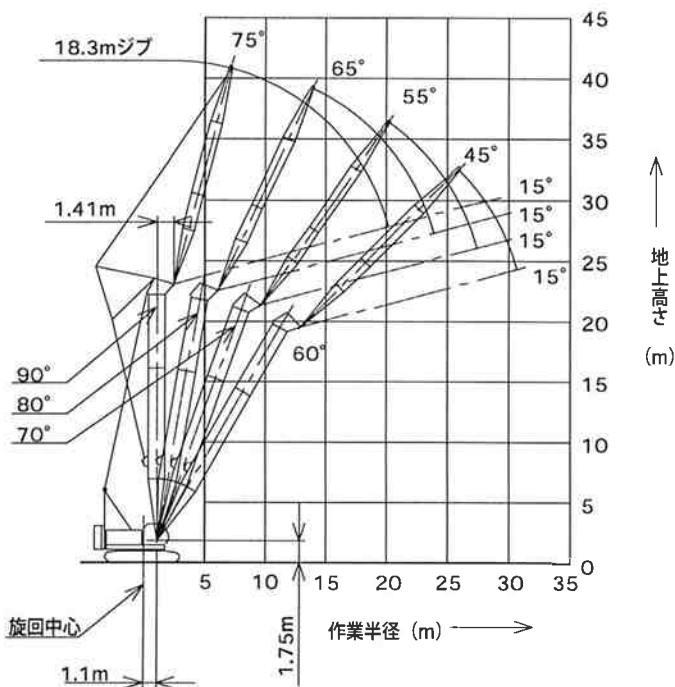
- 定格総荷重とは、水平堅土上における転倒荷重の78%以内で、フックブロック、玉掛用ワイヤロープ等のつり具の質量を含んだ値です。
- 作業半径とはクレーン旋回中心よりつり上荷重の重心までの水平距離を意味します。
- 実際につり上げ得る荷重は定格総荷重から（主フック+玉掛用ワイヤロープ等のつり具）の質量を差し引いた値になります。
- 定格総荷重をつる場合にも風の影響、地盤の状態、作業速度その他安全作業に有害な状況がある時はオペレータは荷重の軽減、作業速度を遅くするなど状況に応じた判断をする責任があります。
- 表中の空欄の箇所では作業を行うことができません。
- クレーン作業中には必ずクローラを規定位置まで張り出し、ガントリを最高位置に立ててください。
- すべてのタワー（ジブ）長さにおける中間タワーブーム（ジブ）の構成は取扱説明書の指示を厳守してください。

- ジブ長さ18.3mにて7tボールフックの使用はできません。
 - 39.6mタワーおよび42.7mタワーの自立、降下の際には必ず自立用敷板を使用してください。自立用に特別なウェイトは不要です。
 - ジブ長さ18.3mにて19tフックを使用する場合と、ジブ長さ21.3mにて7tボールフックを使用する場合は、タワー上部ジブ先端ウェイト（420kg）を取り付けてください。
- △操作ミスなどによるつり荷の落下を防ぐため、クレーン作業では自由降下（フリーフォール）作業は行わないでください。
- 巻上げロープ巻掛本数に対する最大巻上荷重とフックの質量

| フック呼称 | | 19t | 7t ボールフック |
|------------|-----|-------|--------------|
| 最大巻上荷重 (t) | 1本掛 | 7.0 | 7.0 |
| | 2本掛 | 13.0 | — |
| フック質量 | | 0.40t | 0.16t |

定格総荷重の最大値はφ22mmユニロープを使用した場合の値です。

▶タワー長さ 21.3m

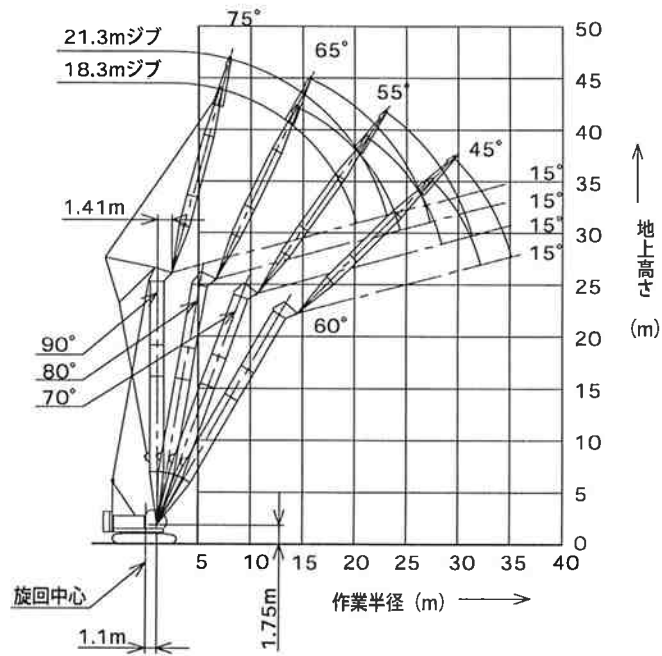


(単位:t)

| タワー長さm | | 21.3 | | | |
|----------|------|-----------|------------|-----------|-----------|
| ジブ長さm | | 18.3 | | | |
| タワー角度 | | 90° | 80° | 70° | 60° |
| 作業半径 (m) | 7.0 | 13.0/7.2m | | | |
| | 8.0 | 13.0 | | | |
| | 9.0 | 13.0 | | | |
| | 10.0 | 13.0 | | | |
| | 12.0 | 13.0 | 13.0/13.9m | | |
| | 14.0 | 12.5 | 12.5 | | |
| | 16.0 | 10.7 | 10.6 | | |
| | 18.0 | 9.1 | 9.1 | | |
| | 20.0 | 8.0 | 8.0 | 7.8/20.2m | |
| | 22.0 | 7.9/20.2m | 7.3 | 7.1 | |
| | 24.0 | | 6.7/23.9m | 6.4 | 5.4/25.9m |
| | 26.0 | | | 5.8 | 5.4 |
| | 28.0 | | | 5.4/27.4m | 4.9 |
| 30.0 | | | | 4.5 | |
| 32.0 | | | | 4.4/30.7m | |

※表中の太線で囲まれた部分は、ブーム等の強度によって定められた値です。

▶タワー長さ 24.4m

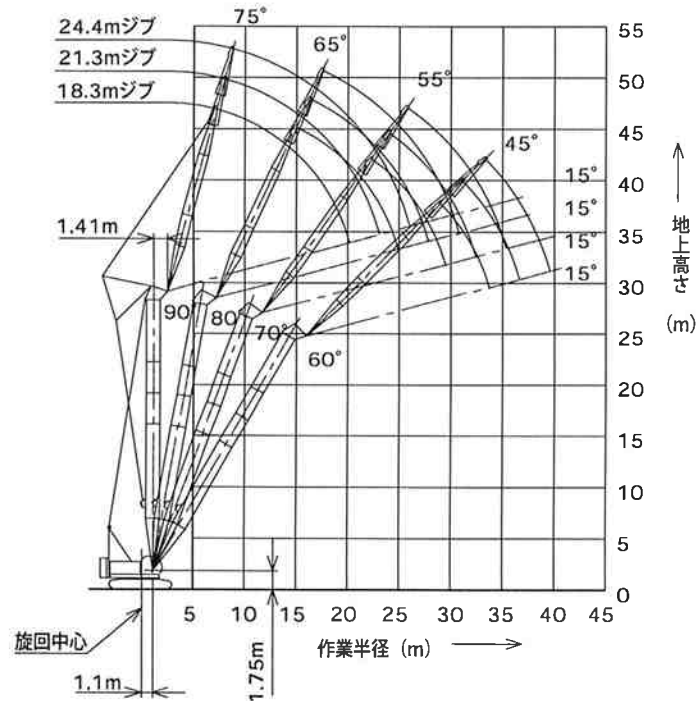


(単位:t)

| タワー長さm | 24.4 | | | | | | | | |
|---------|------|-----------|------------|-----------|-----------|-----------|------------|-----------|-----|
| ジブ長さm | 18.3 | | | | 21.3 | | | | |
| タワー角度 | 90° | 80° | 70° | 60° | 90° | 80° | 70° | 60° | |
| 作業半径(m) | 7.0 | 13.0/7.2m | | | | | | | |
| | 8.0 | 13.0 | | | 13.0/8.0m | | | | |
| | 9.0 | 13.0 | | | 13.0 | | | | |
| | 10.0 | 13.0 | | | 13.0 | | | | |
| | 12.0 | 13.0 | | | 13.0 | | | | |
| | 14.0 | 12.5 | 12.0/14.4m | | | 12.5 | 10.8/15.7m | | |
| | 16.0 | 10.7 | 10.5 | | 10.6 | 10.5 | | | |
| | 18.0 | 9.1 | 9.1 | | 9.1 | 9.1 | | | |
| | 20.0 | 8.0 | 8.0 | 7.2/21.2m | | 8.0 | 8.0 | | |
| | 22.0 | 7.9/20.2m | 7.4 | 6.9 | | 7.1 | 7.1 | 6.4/23.0m | |
| | 24.0 | | 6.6 | 6.2 | | 6.7/23.1m | 6.6 | 6.1 | |
| | 26.0 | | 6.4/24.4m | | 5.6 | 4.8/27.4m | | 6.0 | 5.5 |
| | 28.0 | | | 5.1 | 4.7 | | 5.7/27.3m | | 5.0 |
| | 30.0 | | | 5.0/28.4m | | 4.3 | | 4.6 | 4.2 |
| | 32.0 | | | | 4.0 | | 4.3/31.4m | | 3.8 |
| | 34.0 | | | | 3.9/32.2m | | | | 3.5 |
| 36.0 | | | | | | | | 3.4/35.1m | |

※表中の太線で囲まれた部分は、ブーム等の強度によって定められた値です。

▶タワー長さ 27.4m

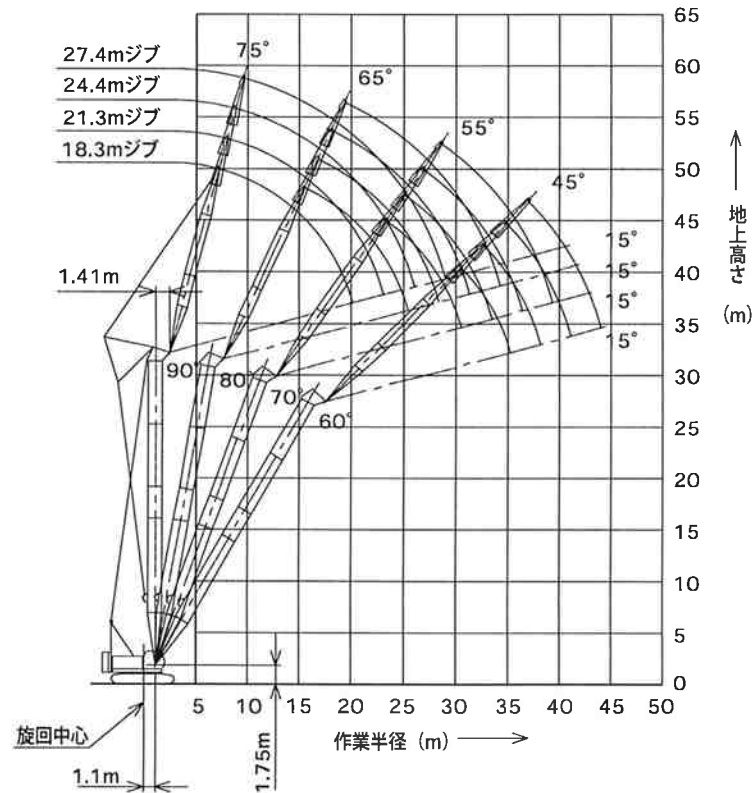


(単位:t)

| タワー長さm | 27.4 | | | | | | | | | | | | |
|---------|------|-----------|------------|-----------|-----------|------------|-----|-----------|-----------|-----------|-----------|-----------|-----------|
| ジブ長さm | 18.3 | | | | 21.3 | | | | 24.4 | | | | |
| タワー角度 | 90° | 80° | 70° | 60° | 90° | 80° | 70° | 60° | 90° | 80° | 70° | 60° | |
| 作業半径(m) | 7.0 | 13.0/7.2m | | | | | | | | | | | |
| | 8.0 | 13.0 | | | 13.0/8.0m | | | | 13.0/8.8m | | | | |
| | 9.0 | 13.0 | | | 13.0 | | | | 13.0 | | | | |
| | 10.0 | 13.0 | | | 13.0 | | | | 13.0 | | | | |
| | 12.0 | 13.0 | | | 13.0 | | | | 13.0 | | | | |
| | 14.0 | 12.5 | 11.8/15.0m | | | 12.5 | | | 12.1 | | | | |
| | 16.0 | 10.7 | 10.5 | | 10.6 | 10.3/16.2m | | | 10.4 | 9.3/17.6m | | | |
| | 18.0 | 9.1 | 9.1 | | 9.1 | 9.1 | | | 9.0 | 9.0 | | | |
| | 20.0 | 8.0 | 8.0 | | 8.0 | 8.0 | | | 8.0 | 8.0 | | | |
| | 22.0 | 7.9/20.2m | 7.3 | 6.6/22.3m | | | 7.1 | 7.1 | | 7.1 | 7.1 | | |
| | 24.0 | | 6.5 | 6.0 | | 6.7/23.1m | 6.5 | 5.8/24.0m | | 6.4 | 6.4 | 5.3/25.8m | |
| | 26.0 | | 6.2/24.9m | | 5.4 | | 5.9 | 5.3 | | 5.8 | 5.8 | 5.2 | |
| | 28.0 | | | 5.0 | 4.2/29.0m | | | 5.4/27.9m | 4.8 | 5.6/26.1m | 5.3 | 4.7 | |
| | 30.0 | | | 4.7/29.5m | | 4.0 | | | 4.4 | 3.7/31.1m | | 4.9 | 4.3 |
| | 32.0 | | | | 3.7 | | | 4.1 | 3.6 | | 4.7/30.8m | 4.0 | 3.3/33.3m |
| | 34.0 | | | | 3.5/33.7m | | | | 4.0/32.4m | 3.3 | | 3.7 | 3.2 |
| 36.0 | | | | | | | | 3.1 | | 3.5/34.5m | | 3.0 | |
| 38.0 | | | | | | | | 3.0/36.6m | | | | 2.8 | |
| 40.0 | | | | | | | | | | | | 2.5/39.6m | |

※表中の太線で囲まれた部分は、ブーム等の強度によって定められた値です。

▶タワー長さ 30.5m

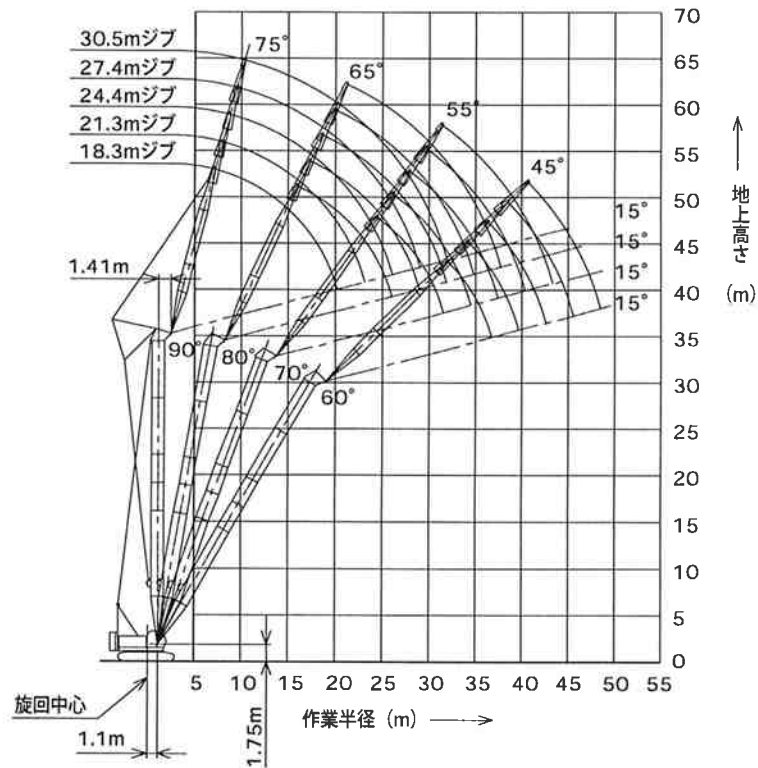


(単位:t)

| タワー長さm | | 30.5 | | | | | | | | | | | | | | | |
|----------|------|-----------|------------|-----------|-----------|-----------|-----------|-----------|-----------|-----------|-----------|-----------|-----------|-----------|-----------|-----------|-----------|
| ジブ長さm | | 18.3 | | | | 21.3 | | | | 24.4 | | | | 27.4 | | | |
| タワー角度 | | 90° | 80° | 70° | 60° | 90° | 80° | 70° | 60° | 90° | 80° | 70° | 60° | 90° | 80° | 70° | 60° |
| 作業半径 (m) | 7.0 | 13.0/7.2m | | | | | | | | | | | | | | | |
| | 8.0 | 13.0 | | | | 13.0/8.0m | | | | 13.0/8.8m | | | | | | | |
| | 9.0 | 13.0 | | | | 13.0 | | | | 13.0 | | | | 13.0/9.6m | | | |
| | 10.0 | 13.0 | | | | 13.0 | | | | 13.0 | | | | 13.0 | | | |
| | 12.0 | 13.0 | | | | 13.0 | | | | 13.0 | | | | 13.0 | | | |
| | 14.0 | 12.5 | 10.9/15.5m | | | 12.5 | | | | 12.1 | | | | 12.1 | | | |
| | 16.0 | 10.7 | 10.5 | | | 10.6 | 9.9/16.8m | | | 10.5 | | | | 10.2 | | | |
| | 18.0 | 9.1 | 9.1 | | | 9.1 | 9.1 | | | 9.1 | 9.1/18.1m | | | 8.8 | 8.1/19.4m | | |
| | 20.0 | 8.0 | 8.0 | | | 8.0 | 8.0 | | | 8.0 | 8.0 | | | 8.0 | 7.8 | | |
| | 22.0 | 7.9/20.2m | 7.2 | 6.0/23.3m | | 7.2 | 7.2 | | | 7.1 | 7.1 | | | 7.2 | 7.0 | | |
| | 24.0 | | 6.4 | 5.8 | | 6.7/23.1m | 6.4 | 5.3/25.1m | | 6.4 | 6.3 | | | 6.4 | 6.2 | | |
| | 26.0 | | 6.0/25.4m | 5.2 | | | 5.8 | 5.1 | | 5.8 | 5.7 | 4.8/26.8m | | 5.8 | 5.6 | | |
| | 28.0 | | | 4.8 | | | 5.3 | 4.7 | | 5.6/26.1m | 5.2 | 4.5 | | 5.3 | 5.1 | 4.3/28.6m | |
| | 30.0 | | | 4.4 | 3.7/30.5m | | 5.2/28.4m | 4.3 | | | 4.8 | 4.2 | | 4.9/29.0m | 4.7 | 4.1 | |
| | 32.0 | | | 4.3/30.5m | 3.5 | | | 3.9 | 3.2/32.7m | | 4.6/31.3m | 3.8 | | | 4.3 | 3.7 | |
| | 34.0 | | | | 3.2 | | | 3.7/33.5m | 3.1 | | | 3.5 | 2.7/34.8m | | 4.0 | 3.4 | |
| | 36.0 | | | | 3.0/35.2m | | | | 2.9 | | | 3.3 | 2.7 | | 3.9/34.2m | 3.2 | 2.4/37.0m |
| | 38.0 | | | | | | | | 2.7 | | | 3.2/36.4m | 2.5 | | | 2.9 | 2.4 |
| 40.0 | | | | | | | | 2.5/38.2m | | | | 2.3 | | | 2.8/39.3m | 2.2 | |
| 42.0 | | | | | | | | | | | | 2.1/41.1m | | | | 2.0 | |
| 44.0 | | | | | | | | | | | | | | | | 1.9 | |
| 46.0 | | | | | | | | | | | | | | | | 1.8/44.1m | |

※表中の太線で囲まれた部分は、ブーム等の強度によって定められた値です。

■タワー長さ 33.5m

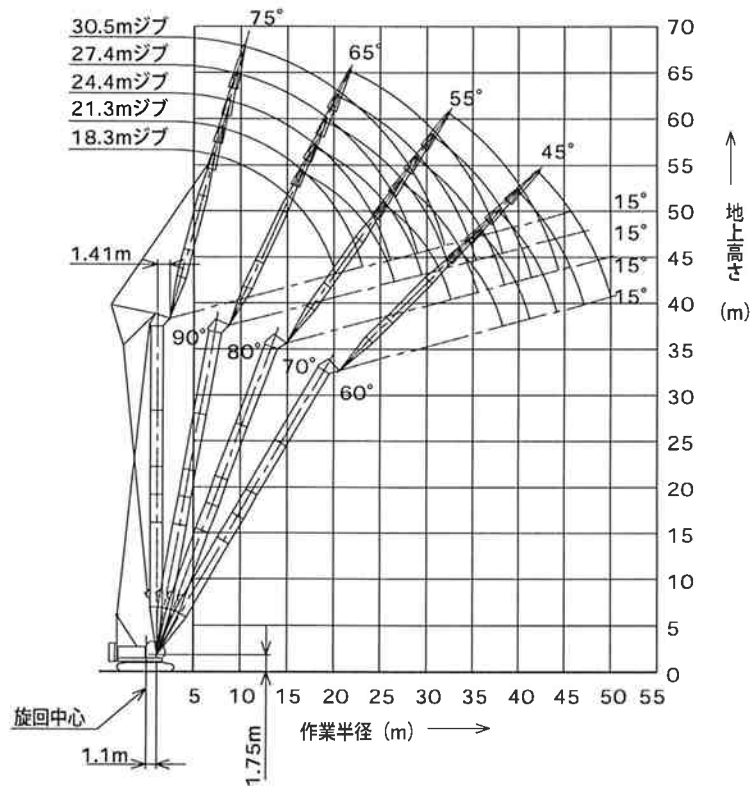


(単位:t)

| タワー長さm | 33.5 | | | | | | | | | | | | | | | | | | | |
|----------|------|-----------|------------|-----------|-----------|-----------|-----------|-----------|-----------|-----------|-----------|-----|-----------|-----------|-----------|-----|------------|-----------|-----------|-----|
| ジブ長さm | 18.3 | | | | 21.3 | | | | 24.4 | | | | 27.4 | | | | 30.5 | | | |
| タワー角度 | 90° | 80° | 70° | 60° | 90° | 80° | 70° | 60° | 90° | 80° | 70° | 60° | 90° | 80° | 70° | 60° | 90° | 80° | 70° | 60° |
| 作業半径 (m) | 7.0 | 13.0/7.2m | | | | | | | | | | | | | | | | | | |
| | 8.0 | 13.0 | | | 13.0/8.0m | | | | 13.0/8.8m | | | | | | | | | | | |
| | 9.0 | 13.0 | | | 13.0 | | | | 13.0 | | | | 13.0/9.6m | | | | | | | |
| | 10.0 | 13.0 | | | 13.0 | | | | 13.0 | | | | 13.0 | | | | 11.6/10.4m | | | |
| | 12.0 | 13.0 | | | 13.0 | | | | 13.0 | | | | 13.0 | | | | 11.6 | | | |
| | 14.0 | 12.5 | | | 12.5 | | | | 12.2 | | | | 12.1 | | | | 10.6 | | | |
| | 16.0 | 10.7 | 10.3/16.0m | | 10.5 | 9.4/17.3m | | | 10.5 | | | | 10.2 | | | | 9.6 | | | |
| | 18.0 | 9.1 | 9.0 | | 9.1 | 9.0 | | | 9.1 | 8.5/18.6m | | | 8.8 | 7.8/19.9m | | | 8.7 | | | |
| | 20.0 | 8.0 | 7.9 | | 8.0 | 7.9 | | | 8.0 | 7.8 | | | 7.9 | 7.7 | | | 7.6 | 7.1/21.2m | | |
| | 22.0 | 7.9/20.2m | 7.0 | | 7.2 | 7.0 | | | 7.1 | 7.0 | | | 7.0 | 6.8 | | | 6.9 | 6.8 | | |
| | 24.0 | | 6.3 | 5.4/24.4m | 6.7/23.1m | 6.3 | | | 6.4 | 6.2 | | | 6.3 | 6.1 | | | 6.1 | 6.0 | | |
| | 26.0 | | 5.7/26.0m | 5.0 | | 5.7 | 4.8/26.1m | | 5.8 | 5.6 | 4.3/27.8m | | 5.7 | 5.5 | | | 5.6 | 5.5 | | |
| | 28.0 | | | 4.5 | | 5.2 | 4.4 | | 5.6/26.1m | 5.1 | 4.3 | | 5.2 | 5.0 | 3.9/29.7m | | 5.1 | 5.0 | | |
| | 30.0 | | | 4.2 | | 4.9/28.9m | 4.1 | | 4.7 | 3.9 | | | 4.9/29.0m | 4.6 | 3.8 | | 4.7 | 4.5 | 3.5/31.4m | |
| | 32.0 | | | 3.9/31.6m | 3.0/32.0m | | 3.7 | | 4.4/31.9m | 3.6 | | | 4.2 | 3.5 | | | 4.2/32.0m | 4.1 | 3.4 | |
| | 34.0 | | | | 2.9 | | 3.5 | 2.6/34.2m | | 3.3 | | | 3.9 | 3.3 | | | | 3.8 | 3.1 | |
| | 36.0 | | | | 2.7 | | 3.4/34.5m | 2.5 | | 3.0 | 2.2/36.3m | | 3.8/34.8m | 3.0 | | | | 3.6 | 2.9 | |
| | 38.0 | | | | | 2.5/36.8m | | 2.3 | | 2.9/37.4m | 2.2 | | | 2.8 | 1.9/38.5m | | 3.4/37.8m | 2.7 | | |
| | 40.0 | | | | | | | 2.1/39.7m | | | 2.0 | | | 2.6 | 1.9 | | | 2.5 | 1.6/40.6m | |
| | 42.0 | | | | | | | | | | 1.9 | | | 2.5/40.4m | 1.8 | | | 2.3 | 1.6 | |
| 44.0 | | | | | | | | | | | 1.7/42.6m | | | 1.6 | | | 2.1/43.3m | 1.5 | | |
| 46.0 | | | | | | | | | | | | | | 1.4/45.6m | | | | 1.3 | | |
| 48.0 | | | | | | | | | | | | | | | | | | | 1.1/48.0m | |

※表中の太線で囲まれた部分は、ブーム等の強度によって定められた値です。

■タワー長さ 36.6m

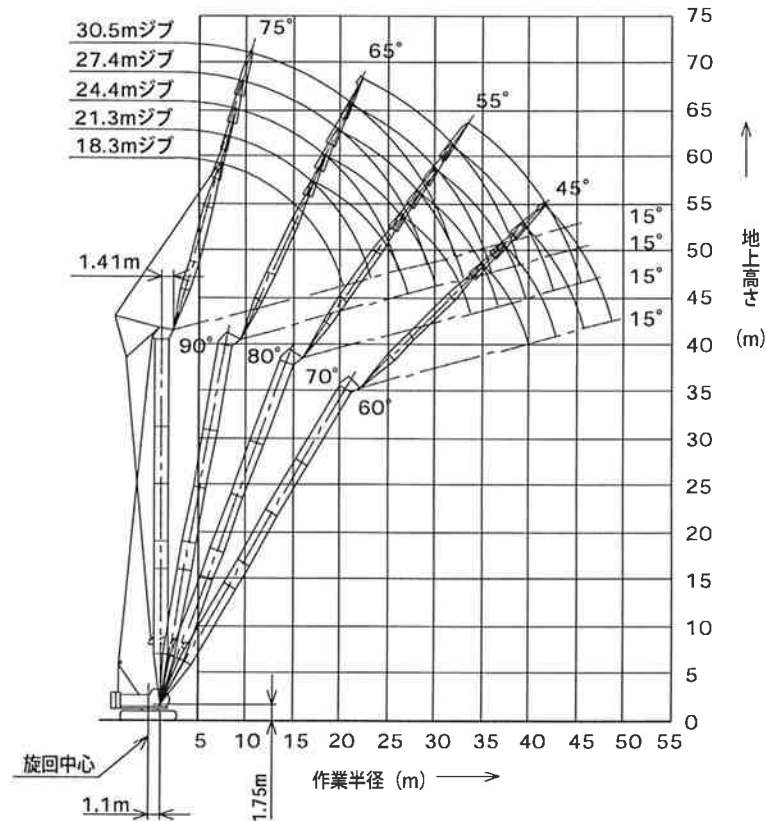


(単位:t)

| タワー長さm | | 36.6 | | | | | | | | | | | | | | | | | | | | |
|----------|------|-----------|-----------|-----------|-----------|-----------|-----------|-----------|-----------|-----------|-----------|-----------|-----------|-----------|-----------|-----------|-----|------------|-----------|-----------|-----|--|
| ジブ長さm | | 18.3 | | | | 21.3 | | | | 24.4 | | | | 27.4 | | | | 30.5 | | | | |
| タワー角度 | | 90° | 80° | 70° | 60° | 90° | 80° | 70° | 60° | 90° | 80° | 70° | 60° | 90° | 80° | 70° | 60° | 90° | 80° | 70° | 60° | |
| 作業半径 (m) | 7.0 | 13.0/7.2m | | | | | | | | | | | | | | | | | | | | |
| | 8.0 | 13.0 | | | | 13.0/8.0m | | | | 13.0/8.8m | | | | | | | | | | | | |
| | 9.0 | 13.0 | | | | 13.0 | | | | 13.0 | | | | 13.0/9.6m | | | | | | | | |
| | 10.0 | 13.0 | | | | 13.0 | | | | 13.0 | | | | 13.0 | | | | 11.6/10.4m | | | | |
| | 12.0 | 13.0 | | | | 13.0 | | | | 13.0 | | | | 12.6 | | | | 11.6 | | | | |
| | 14.0 | 12.5 | | | | 12.4 | | | | 12.2 | | | | 12.1 | | | | 10.6 | | | | |
| | 16.0 | 10.7 | 9.9/16.6m | | | 10.6 | 9.0/17.4m | | | 10.5 | | | | 10.2 | | | | 9.6 | | | | |
| | 18.0 | 9.1 | 8.9 | | | 9.1 | 8.9 | | | 9.1 | 8.1/19.1m | | | 8.8 | | | | 8.7 | | | | |
| | 20.0 | 8.0 | 7.8 | | | 8.0 | 7.8 | | | 8.0 | 7.7 | | | 7.8 | 7.4/20.4m | | | 7.7 | 6.7/21.7m | | | |
| | 22.0 | 7.9/20.2m | 6.9 | | | 7.1 | 6.9 | | | 7.1 | 6.8 | | | 7.0 | 6.7 | | | 6.9 | 6.6 | | | |
| | 24.0 | | 6.2 | 4.9/25.4m | | 6.7/23.1m | 6.2 | | | 6.4 | 6.1 | | | 6.2 | 6.0 | | | 6.3 | 5.9 | | | |
| | 26.0 | | 5.6 | 4.7 | | | 5.6 | 4.4/27.2m | | 5.8 | 5.5 | | | 5.6 | 5.4 | | | 5.6 | 5.3 | | | |
| | 28.0 | | 5.4/26.5m | 4.3 | | | 5.1 | 4.2 | | 5.6/26.1m | 5.0 | 3.9/28.9m | | 5.1 | 4.9 | | | 5.1 | 4.9 | | | |
| | 30.0 | | | 4.0 | | 4.8/29.5m | 3.8 | | | | 4.6 | 3.7 | | 4.9/29.0m | 4.5 | 3.5/30.7m | | 4.6 | 4.4 | | | |
| | 32.0 | | | 3.6 | 2.6/33.5m | | | 3.5 | | | 4.3 | 3.4 | | | 4.2 | 3.3 | | 4.2/32.0m | 4.1 | 3.0/32.4m | | |
| | 34.0 | | | 3.5/32.6m | 2.6 | | | 3.3 | 2.2/35.7m | | 4.2/32.4m | 3.1 | | | 3.8 | 3.1 | | | 3.7 | 2.9 | | |
| | 36.0 | | | | 2.4 | | | 3.0/35.5m | 2.2 | | | 2.9 | 1.8/37.9m | | 3.7/35.3m | 2.8 | | | 3.4 | 2.7 | | |
| | 38.0 | | | | 2.2 | | | | 2.0 | | | 2.7 | 1.8 | | | 2.6 | | | 3.1 | 2.5 | | |
| 40.0 | | | | 2.0/38.3m | | | | 1.9 | | | 2.6/38.5m | 1.7 | | | 2.4 | 1.5/40.0m | | 3.2/38.3m | 2.3 | | | |
| 42.0 | | | | | | | | 1.7/41.2m | | | | 1.6 | | | 2.2/41.4m | 1.4 | | | 2.1 | 1.2/42.2m | | |
| 44.0 | | | | | | | | | | | | 1.4 | | | | 1.3 | | | 2.0 | 1.2 | | |
| 46.0 | | | | | | | | | | | | 1.3/44.2m | | | | 1.2 | | | 1.8/44.4m | 1.1 | | |
| 48.0 | | | | | | | | | | | | | | | | 1.1/47.1m | | | | | | |

※表中の太線で囲まれた部分は、ブーム等の強度によって定められた値です。

▶タワー長さ 39.6m

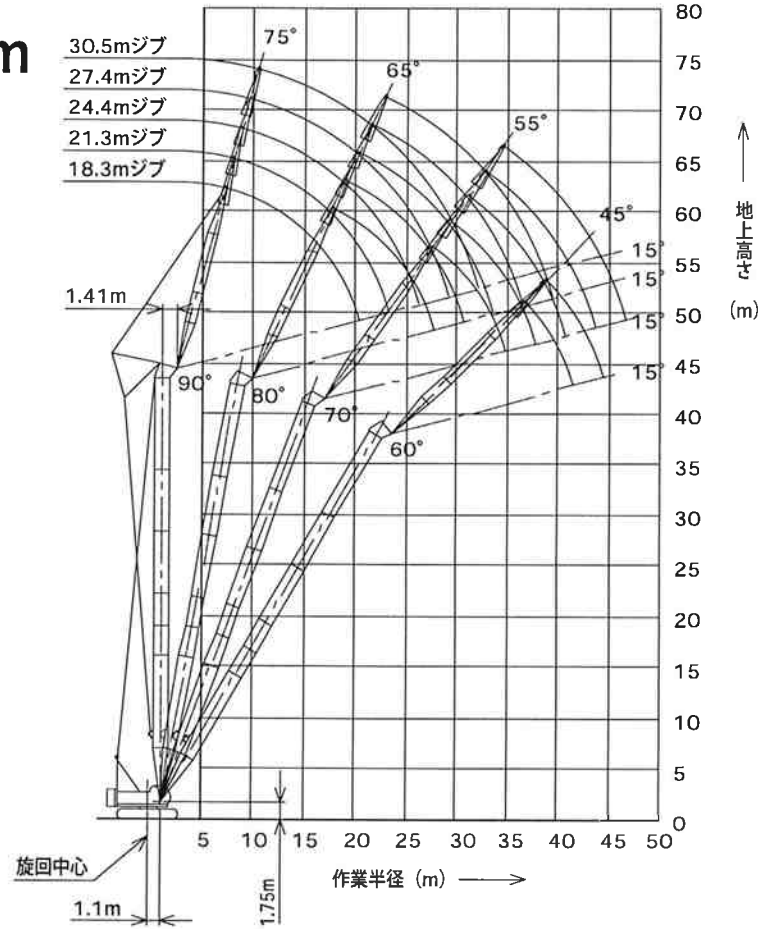


(単位:t)

| タワー長さm | | 39.6 | | | | | | | | | | | | | | | | | | | | |
|----------|------|-----------|-----------|-----------|-----------|-----------|-----------|-----------|-----|-----------|-----------|-----------|-----|-----------|-----------|-----------|-----|------|-----|------------|-----------|-----------|
| ジブ長さm | | 18.3 | | | | 21.3 | | | | 24.4 | | | | 27.4 | | | | 30.5 | | | | |
| タワー角度 | | 90° | 80° | 70° | 60° | 90° | 80° | 70° | 60° | 90° | 80° | 70° | 60° | 90° | 80° | 70° | 60° | 90° | 80° | 70° | | |
| 作業半径 (m) | 7.0 | 13.0/7.2m | | | | | | | | | | | | | | | | | | | | |
| | 8.0 | 13.0 | | | | 13.0/8.0m | | | | 13.0/8.8m | | | | | | | | | | | | |
| | 9.0 | 13.0 | | | | 13.0 | | | | 13.0 | | | | 11.8/9.6m | | | | | | | | |
| | 10.0 | 13.0 | | | | 13.0 | | | | 12.8 | | | | 11.6 | | | | | | 10.4/10.4m | | |
| | 12.0 | 13.0 | | | | 13.0 | | | | 12.0 | | | | 10.9 | | | | | | 10.0 | | |
| | 14.0 | 12.5 | | | | 12.5 | | | | 11.5 | | | | 10.5 | | | | | | 9.5 | | |
| | 16.0 | 10.7 | 9.2/17.1m | | | 10.7 | | | | 10.4 | | | | 9.9 | | | | | | 9.2 | | |
| | 18.0 | 9.1 | 8.7 | | | 9.1 | 8.5/18.4m | | | 9.0 | 7.7/19.7m | | | 8.8 | | | | | | 8.8 | | |
| | 20.0 | 8.0 | 7.6 | | | 8.0 | 7.6 | | | 7.9 | 7.5 | | | 7.8 | 7.0/21.0m | | | | | 7.7 | | |
| | 22.0 | 7.9/20.2m | 6.8 | | | 7.2 | 6.8 | | | 7.1 | 6.6 | | | 7.0 | 6.6 | | | | | 6.8 | 6.4/22.3m | |
| | 24.0 | | 6.1 | | | 6.7/23.1m | 6.1 | | | 6.3 | 6.0 | | | 6.2 | 5.9 | | | | | 6.2 | 5.8 | |
| | 26.0 | | 5.5 | 4.4/26.5m | | 5.5 | | | | 5.7 | 5.3 | | | 5.6 | 5.3 | | | | | 5.5 | 5.2 | |
| | 28.0 | | 5.2/27.0m | 4.1 | | 5.0 | 3.8/28.2m | | | 5.6/26.1m | 4.9 | | | 5.1 | 4.8 | | | | | 5.1 | 4.7 | |
| | 30.0 | | | 3.7 | | 4.6/30.0m | 3.6 | | | 4.4 | 3.5 | | | 4.9/29.0m | 4.4 | 3.1/31.7m | | | | 4.7 | 4.3 | |
| | 32.0 | | | 3.4 | | | 3.3 | | | 4.1 | 3.2 | | | 4.0 | 3.1 | | | | | 4.2/32.0m | 3.9 | 2.6/33.5m |
| | 34.0 | | | 3.1/33.6m | 2.0/35.1m | | 3.0 | | | 4.0/32.9m | 2.9 | | | 3.7 | 2.8 | | | | | | 3.6 | 2.7 |
| | 36.0 | | | | 2.0 | | 2.8 | 1.6/37.2m | | | 2.7 | | | 3.5/35.9m | 2.6 | | | | | | 3.3 | 2.4 |
| | 38.0 | | | | 1.8 | | 2.7/36.6m | 1.6 | | | 2.5 | 1.3/39.4m | | | 2.4 | | | | | | 3.1 | 2.2 |
| 40.0 | | | | 1.5/39.8m | | | 1.5 | | | 2.2/39.5m | 1.3 | | | 2.2 | | | | | | 3.0/38.8m | 2.0 | |
| 42.0 | | | | | | | 1.4 | | | | 1.2 | | | 2.0 | 1.1 | | | | | | 1.9 | |
| 44.0 | | | | | | | 1.2/42.7m | | | | 1.1 | | | 1.9/42.5m | 1.0 | | | | | | 1.7 | |
| 46.0 | | | | | | | | | | | | | | | | | | | | | 1.5/45.4m | |

※表中の太線で囲まれた部分は、ブーム等の強度によって定められた値です。

▶タワー長さ 42.7m



(単位:t)

| タワー長さm | 42.7 | | | | | | | | | | | | | | | | | |
|----------|------|-----------|-----------|-----------|-----------|-----------|-----------|-----------|-----------|-----------|-----------|-----------|-----------|-----------|-----------|-----------|-----------|--|
| ジブ長さm | 18.3 | | | 21.3 | | | | 24.4 | | | 27.4 | | | 30.5 | | | | |
| タワー角度 | 90° | 80° | 70° | 60° | 90° | 80° | 70° | 60° | 90° | 80° | 70° | 90° | 80° | 70° | 90° | 80° | 70° | |
| 作業半径 (m) | 7.0 | 13.0/7.2m | | | | | | | | | | | | | | | | |
| | 8.0 | 13.0 | | | 13.0/8.0m | | | | 12.2/8.8m | | | | | | | | | |
| | 9.0 | 13.0 | | | 13.0 | | | | 12.0 | | | 10.6/9.6m | | | | | | |
| | 10.0 | 13.0 | | | 13.0 | | | | 11.5 | | | 10.3 | | | 9.2/10.4m | | | |
| | 12.0 | 13.0 | | | 12.8 | | | | 11.0 | | | 9.9 | | | 9.1 | | | |
| | 14.0 | 12.4 | | | 12.1 | | | | 10.3 | | | 9.4 | | | 8.7 | | | |
| | 16.0 | 10.6 | 8.7/17.6m | | 10.5 | | | | 9.8 | | | 8.9 | | | 8.2 | | | |
| | 18.0 | 9.1 | 8.5 | | 9.1 | 7.9/18.9m | | | 9.1 | | | 8.6 | | | 7.6 | | | |
| | 20.0 | 8.0 | 7.5 | | 8.0 | 7.4 | | | 8.0 | 7.2/20.2m | | 7.9 | 6.5/21.5m | | 7.4 | | | |
| | 22.0 | 7.9/20.2m | 6.7 | | 7.1 | 6.5 | | | 7.1 | 6.5 | | 7.0 | 6.3 | | 6.8 | 6.0/22.8m | | |
| | 24.0 | | 6.0 | | 6.7/23.1m | 5.9 | | | 6.4 | 5.8 | | 6.3 | 5.7 | | 6.3 | 5.6 | | |
| | 26.0 | | 5.4 | 3.9/27.5m | | 5.3 | | | 5.8 | 5.2 | | 5.7 | 5.1 | | 5.5 | 5.0 | | |
| | 28.0 | | 5.0/27.6m | 3.9 | | 4.8 | 3.4/29.3m | | 5.6/26.1m | 4.7 | | 5.2 | 4.6 | | 5.1 | 4.5 | | |
| | 30.0 | | | 3.5 | | 4.4 | 3.4 | | | 4.3 | 2.9/31.0m | 4.9/29.0m | 4.2 | | 4.5 | 4.1 | | |
| | 32.0 | | | 3.2 | | 4.3/30.5m | 3.1 | | | 4.0 | 2.9 | | 3.9 | 2.5/32.8m | 4.2/32.0m | 3.8 | | |
| | 34.0 | | | 3.0 | | | 2.8 | | | 3.8/33.4m | 2.7 | | 3.6 | 2.5 | | 3.5 | 2.2/34.5m | |
| | 36.0 | | | 2.8/34.7m | 1.5/36.6m | | 2.6 | | | | 2.4 | | 3.3 | 2.3 | | 3.2 | 2.2 | |
| | 38.0 | | | | 1.5 | | 2.3/37.6m | 1.2/38.7m | | | 2.2 | | 3.2/36.4m | 2.1 | | 3.0 | 2.0 | |
| | 40.0 | | | | 1.3 | | | 1.2 | | | 2.1 | | | 2.0 | | 2.9/39.3m | 1.8 | |
| | 42.0 | | | | 1.1/41.3m | | | 1.0 | | | 1.9/40.6m | | | 1.8 | | | 1.6 | |
| 44.0 | | | | | | | | | | | | | 1.6/43.5m | | | 1.5 | | |
| 46.0 | | | | | | | | | | | | | | | | 1.4 | | |
| 48.0 | | | | | | | | | | | | | | | | 1.3/46.5m | | |

※表中の太線で囲まれた部分は、ブーム等の強度によって定められた値です。

▶標準装備品

| |
|--------------------------------------|
| ●上下部本体 |
| カウンタウエイト24.6 t (9.1t+9.0t+3.3t+3.2t) |
| 800mm幅シュー |
| 136AH/5HRバッテリー |
| ガントリ起伏シリンダ |
| 電動ハンドスロットル |
| ブーム速度可変コントローラ |
| 主補速度可変コントローラ |
| 旋回中立フリー／ブレーキ切替システム |
| 運転席サイドデッキ |
| 左ガード昇降ステップ |
| アンチスリップシート (ガード上面) |
| 標準工具一式 |
| 工具箱 (右ガード内取付) |
| 前照灯×2 |
| バックミラー×2 |
| ドラムミラー×1 |
| ワンウェイコイル |
| ●運転室 |
| エアコン |
| ラゲッジボックス |
| カップキーパ |
| ラジオ (FM/AM) |
| 灰皿 |
| シガーライタ |
| 間欠式ワイパ&ウインドウオッシャ (天窓/前面/前面下窓) |
| サンバイザ |
| 天井ブラインド |

| |
|------------------------------------|
| グリーンガラス |
| フロアマット:布製 |
| ブレーキペダルカバー:ゴム製 |
| 靴置きトレイ |
| ●安全装置 |
| 過負荷防止装置 (ブーム巻下緩停止機能付) |
| 過負荷防止装置解除防止キー |
| マルチディスプレイ (液晶) |
| 第2過巻防止装置 (ブーム角度極限自動停止機能) |
| ブーム過巻自動停止装置 |
| フック過巻自動停止装置 |
| ブームバックストップ |
| 乗降遮断式レバーロック |
| 走行レバーロック |
| ケーブル式ドラムパウル (主巻/補巻) |
| 中立時ネガブレーキ (主巻/補巻/ブーム起伏/走行) |
| サービブレーキペダルロック (主巻/補巻) |
| 中立フリー/ブレーキ切替表示灯 (主巻/補巻、旋回) |
| 中立フリー/ブレーキ切替スイッチ (ロック機構付、主巻/補巻、旋回) |
| 中立ブレーキ解除防止キー (主巻/補巻) |
| エンジン停止時ブレーキ作動装置 |
| 油圧安全弁 (主巻/補巻/ブーム起伏/走行) |
| ホーン |
| マルチボイスアラーム:過巻/過負荷 |
| 旋回ブレーキロック |
| 旋回ロックピン |
| 旋回フラッシュ/ブザー |

▶オプション装備品

| |
|--------------------------------|
| トラベルキット |
| トランスリフタ |
| サードドラム:ワイヤロープφ22×215m、フリーフォール付 |
| 油圧式タグライン |
| パイプロ用油圧源 |
| フットアクセル:case1-右側、case2-左右両側 |
| ブーム起伏ペダル:右側 |
| フック揚程・深度計 (主巻/補巻) |
| ドラム回転計/反力感知装置 (主巻/補巻) |
| 水準器 |
| キャブ上面ガード |
| サイドキャットウォーク (手すり無) |

| |
|-----------------------|
| 機械室上手すり (左、右) |
| 右ガード梯子 |
| 定格総荷重表示板:下部ブーム腹面 |
| 後方確認カメラ (カラー) |
| 主・補/ブームドラム監視カメラ (カラー) |
| 過負荷外部表示灯 (角型3色灯) |
| 航空障害灯 |
| 外部音声アラーム:走行/旋回 |
| 電動式燃料給油ポンプ |
| 消火器 |
| 扇風機 |

つり上げ荷重5t以上の移動式クレーン運転には「移動式クレーン運転士免許証」、クラムセル作業には「車両系建設機械(整地ほか)運転技能講習修了証」、基礎工事には「車両系建設機械(基礎用)運転技能講習修了証」がそれぞれ必要です。

コベルコクレーン株式会社

東京本社/〒141-8626 東京都品川区東五反田2-17-1 ☎03-5789-2130

北海道 ☎011-377-1902・宮城 ☎0223-24-1482・東京 ☎03-5789-2125

市川 ☎047-328-4311・北陸 ☎076-466-3900・東海 ☎052-603-1205

近畿 ☎06-6414-2103・中国 ☎082-810-3880・九州 ☎092-503-3329

■お問い合わせは……